



Der Campingplatz

Geöffnet v. 15. April – 15. September

Der Campingplatz liegt 1 km von der Altstadt entfernt, und ist gut ausgestattet.

Die 89 schattigen Stellplätze verfügen über eine individuelle Stromsäule und liegen direkt am 15 ha. großen See von Arfeuille.

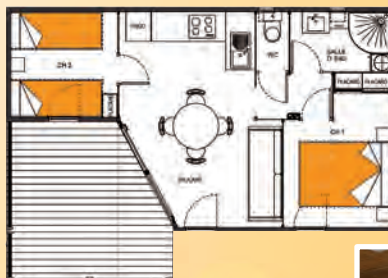
Viele sportliche Aktivitäten wie Surfen, Kanu fahren, Minigolfen, Tretboot fahren und Angeln werden angeboten. Ein Kinderspielplatz und ein Swimmingpool stehen ebenso den Campinggästen zur Verfügung.



Die chalets

Vermietung: ganzjährig.

Elf gut ausgestattete Chalets darunter ein barrierefreies Haus stehen den Gästen zur Verfügung.



4 bis 6 Personen (34 m²)

Überdachte Terrasse, Klimaanlage, Heizung, TV, Grill und Gartenmöbel, 6 Schlafmöglichkeiten.



Auf dem Campingplatz

- **Kinderspielplatz,**
- **Surfen, Kanus,**
- **Minigolf,**
- **Tretboote,**
- **Kostenlose Aktivitäten** wie Kajak fahren, Bogenschießen, Beach-Volleyball, Petanque....



Und noch...

- Neu Gebautes Schwimmbad
- Sportliche und Kulturelle Sommer-Veranstaltungen
- Geschäfte und moderne Kaufhäuser in der Nähe
- Bewachten Weiherstrand vom 1sten Juli bis 31 August für Kinder reservierte bade Möglichkeit

In Saint-Yrieix

Im **Villa Sport** der Stadt Saint-Yrieix kann die ganze Familie Sport betreiben, schwimmen gehen, sich entspannen.

Kino, Bibliothek, Kulturzentrum (Workshops, Vorstellungen, Ausstellungen), **Tennisplätze** und halle, geführte Radtouren mit dem Velo-Club von Saint-Yrieix, Goldsuche.



In der Naehbarschaft



Limoges, regionale Hauptstadt bekannt für **Emaille** und **Porzellan** • **Coussac-Bonneval** mit der Schlossanlage aus dem 14. und 18. Jahrhundert (1) • **Le Chalard an der Richard-Löwenherz-Route** mit alten Häusern aus den 12. und 17. Jahrhundert und befestigte romanische Kirche und dem Friedhof der Mönche • **Séguir-le-Château** trägt das Prädikat Schönstes Dorf Frankreichs (2) • **Pompadour**, Zentrum der französischen Pferdezucht ist die Wiege der anglo-arabischen Rasse und Sitz des nationalen Gestüts (3) • **Hautefort** mit dem wunderschönen Schloss und interessanten Museum • **Jumilhac-le-Grand** mit dem Schloss • **Nexon** mit dem Festival der zeitgenössischen Zirkuskunst.



Waschmaschine mit Trockenmöglichkeit

Gefrierapparat

Brot und Brötchen

Gratis

Raum für Babys

Schwimmbad

Lokale und Internationale Presse

Hautiere mit Leine

Und vieles mehr...

Saint-Yrieix liegt im Drei-Eck Limoges-Brive-Périgueux, nicht weit weg vom Périgord.

Entdecken Sie die Stadt und ihre Umgebung: Ob Gourmet, Natur- oder Kulturliebhaber, ob zur Zweit oder mit der ganzen Familie.



Die **Natur** mit den sauberen Flüssen, den schönen Weihern und Wäldern.

Die **Regionale Gastronomie** mit dem besonderen Kalbs- und Schweinefleisch (*der berühmte "cul-noir"*), den besonders geschmackvollen Äpfeln, den süßen Madeleines und den Kastanien.

Die **Kulturschätze** wie die **wunderschöne Stiftskirche** im Herzen der Stadt, die Geschichte der Stadt, die durch die Kaolinvorkommen geprägt ist.



MIT DEM AUTO

St-Yrieix liegt 40 km südlich von Limoges • 60 km nord-westlich von Brive • 60 km nord-östlich von Périgueux.

MIT DEM ZUG

Von Limoges aus, fünfmal täglich.

MIT DEM FLUGZEUG

Von Paris aus, dreimal täglich nach Limoges.



Camping municipal du lac d'Arfeuille***

Route du Viaduc - 87500 Saint-Yrieix

Tel : +33 (0)5 55 75 08 75

camping@saint-yrieix.fr

Bürgermeisteramt

Tel : +33 (0)5 55 08 88 88 / www.saint-yrieix.fr

Fremdenverkehrsamt

Tel : +33 (0)5 55 08 20 72 / www.ot-styrieix.com

© Conception Ville de Saint-Yrieix / Impression Fabrique Imprimeur sur papier PEFC 10-31-1188

Der Campingplatz von Arfeuille

SAINT-YRIEIX

FRANCE • HAUTE-VIENNE



Tel : +33 (0)5 55 75 08 75 / Mail : camping@saint-yrieix.fr

