



Le camping

Camping ouvert du 15 avril au 15 septembre.

Situé à 1 km de la **cité médiévale** , le camping offre des services et des équipements modernes.

Ses 89 emplacements semi-ombragés, équipés d'une borne électrique individuelle, dominent **le lac d'Arfeuille** d'une superficie de 15 hectares.

Le camping propose de nombreuses activités sur place : planche à voile et canoë (*libre*), mini-golf, location de pédalos, aire de jeux pour enfants, pêche... Il dispose également d'**un bassin ludique** réservé à la clientèle.

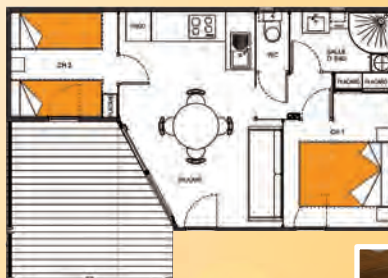


Les chalets

Location des chalets ouverte toute l'année.

Surplombant le lac, 11 chalets de grand confort vous permettent de passer un séjour agréable.

Un chalet est accessible aux personnes à mobilité réduite.



4 à 6 personnes (34 m²).

Terrasse couverte, climatisation/ chauffage, télévision, barbecue et salon de jardin, 1 lit (140 cm), 1 banquette lit (2 x 80 cm), 2 lits (80 cm), literie (oreillers + couvertures).



Sur place

- **Aire de jeux** pour les enfants,
- **Planche à voile, canoë (libre),**
- **Mini-golf,**
- Location de **barques à pédales,**
- **Activités sportives gratuites** du 15 juillet au 15 août (*kayak, tir à l'arc, beach-volley, pétanque, etc.*).



Les + du camping...

- Piscine récente,
- Animations estivales culturelles et sportives,
- Proche commerces et grandes surfaces,
- Plage du lac surveillée du 1^{er} juillet au 31 août, périmètre réservée à la baignade des enfants.

À proximité...

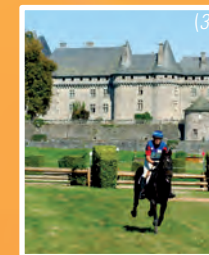
Complexe sports, fitness et piscine, **Villa Sport** est un équipement novateur et unique dans la région. Découvrez-y de nouvelles activités pour toute la famille...

Vous trouverez également :

cinéma, bibliothèque et centre culturel Jean-Pierre Fabrègue (*ateliers créatifs, spectacles, expositions*), **tennis club** avec courts ouverts et extérieurs, **sorties cyclistes** (*ouvertes à tous et proposées par le Vélo club arédien*), démonstration, initiation et stages d'**orpillage**, etc.



Aux alentours...



Limoges, capitale régionale des **arts du feu** • **Coussac-Bonneval**, château médiéval des 14^e et 18^e siècles (1) • **Le Chalard et la route Richard Cœur de Lion**. Maisons des 12^e et 17^e siècles, église romane fortifiée et cimetière des moines • **Séguir-le-Château**, classé parmi les « plus beaux villages de France » (2) • **Pompadour, cité du cheval**, berceau de la race anglo-arabe et siège des haras nationaux (3) • **Hautefort**, château à l'architecture classique et musée de la médecine • **Jumilhac-le-Grand**, château classé Monument Historique • **Nexon**, Pôle National des Arts du Cirque en Limousin.



Laverie et sèche-linge



Congélateur



Pain et viennoiseries



Gratuit



Espace bébé



Piscine



Presses française et étrangère



Chiens sous conditions

Un environnement riche

Saint-Yrieix est située au cœur du triangle Limoges-Brive-Périgueux... Là où le Limousin embrasse le Périgord !

Que vous soyez épris de **nature** ou de **culture**, en couple ou en famille, promeneurs d'un jour, **gourmets ou gourmands**... Saint-Yrieix vous réserve bien des surprises.



Les **trésors de nature** : cours d'eau, étangs et forêts...

Les **trésors de gastronomie** : pays des éleveurs de veau et de cochon « *cul noir* ». Cette terre est aussi réputée pour la pomme (*Golden AOP du Limousin*), les madeleines et la châtaigne.

Les **trésors de culture** : la collégiale en est le plus beau symbole, au cœur même de la cité médiévale.

Les **savoir-faire** : le kaolin découvert dans ce pays a donné sa transparence à la porcelaine de Limoges.



PAR ROUTE

40 km au sud de Limoges • 60 km au nord-Ouest de Brive • 60 km au nord-est de Périgueux.

PAR TRAIN

40 minutes de trajet, cinq trains par jour au départ de Limoges-Bénédictins.

PAR AVION

Trois aller-retours quotidiens entre Paris-Orly et l'aéroport international de Limoges.



Camping municipal du lac d'Arfeuille***

Route du Viaduc - 87500 Saint-Yrieix

Tel : +33 (0)5 55 75 08 75

camping@saint-yrieix.fr

Hôtel de ville

Tel : +33 (0)5 55 08 88 88 / www.saint-yrieix.fr

Office de tourisme

Tel : +33 (0)5 55 08 20 72 / www.ot-styrieix.com

© Conception Ville de Saint-Yrieix / Impression Fabrique Imprimeur sur papier PEFC 10-31-1188

Camping municipal d'Arfeuille

SAINT-YRIEIX

FRANCE • HAUTE-VIENNE



Tel : +33 (0)5 55 75 08 75 / Mail : camping@saint-yrieix.fr

